

■ 第2中継所 ■

■ 中継所情報



区 間	第2区 11.1km 「名古屋港区藤前～桑名市長島町」
場 所	国道23号 長島スポーツランド前
住 所	〒511-1137 三重県桑名市長島町福吉879-5
アクセス	<ul style="list-style-type: none">●名古屋駅名鉄バスセンターから三重交通バスまたは名鉄バス「長島温泉」行「長島スポーツランド」下車 徒歩5分●近鉄またはJR「桑名」下車三重交通バス「長島温泉」行「長島スポーツランド」下車 徒歩5分
関係施設	・長島スポーツランド
点呼時間	・第1点呼「8:35」 ・第2点呼「8:55」 ・先頭通過予測「9:05」

■ 全体MAP



■ 第3中継所 ■

■ 中継所情報



区 間	第3区 11.9km 「桑名市長島町～四日市市羽津甲」
場 所	国道23号 霞ヶ浦緑地
住 所	〒510-0012 三重県四日市市羽津
アクセス	●近鉄「霞ヶ浦」駅下車 徒歩25分 ●JR「富田浜」駅下車 徒歩25分
関係施設	・霞ヶ浦緑地 ・四日市ドーム
点呼時間	・第1点呼「9:10」 ・第2点呼「9:30」 ・先頭通過予測「9:40」

■ 全体MAP



大会審判は赤枠周辺のエリアに駐車

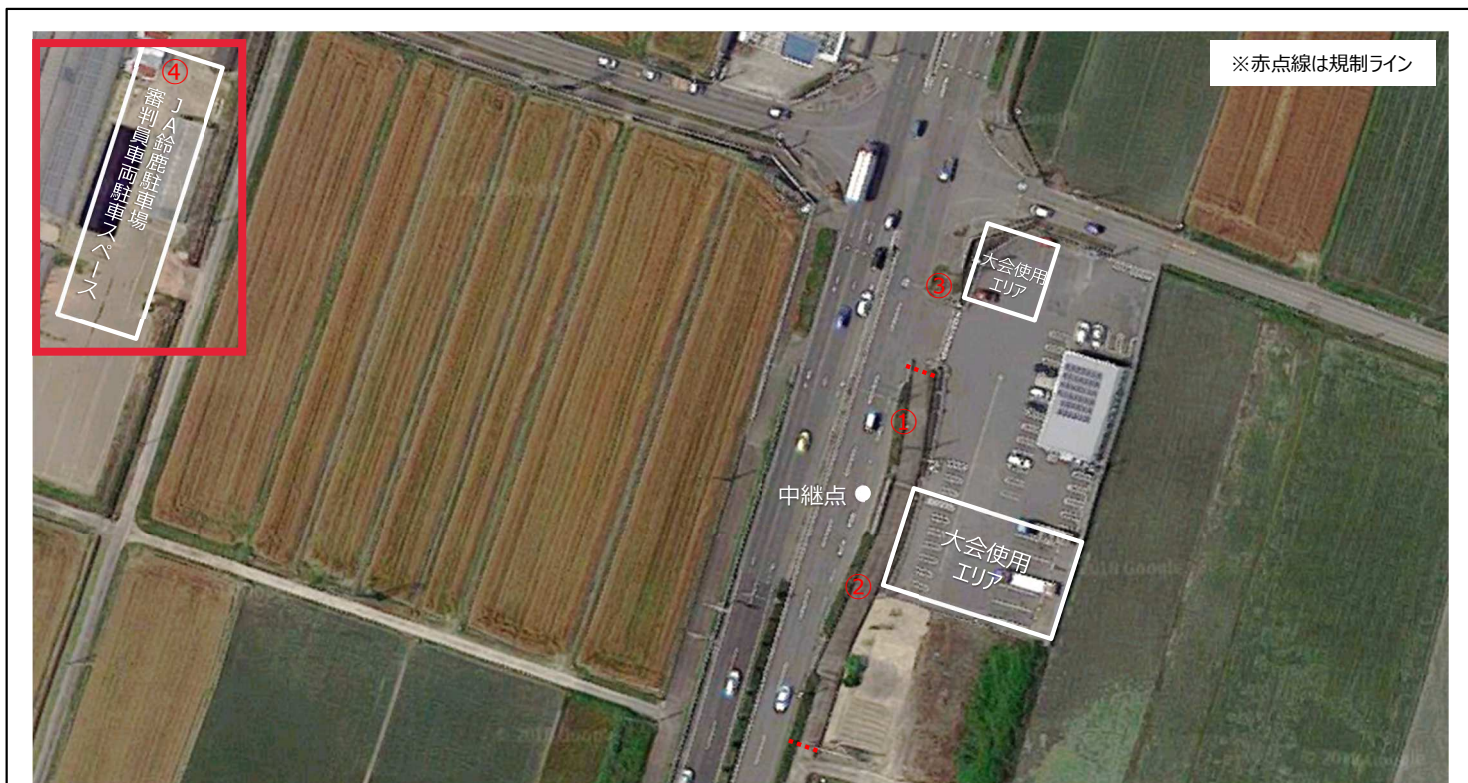
■ 第4中継所 ■

■ 中継所情報



区 間	第4区 11.8km 「四日市市羽津甲～鈴鹿市林崎町」
場 所	国道23号 ファミリーマート鈴鹿林崎町店前
住 所	〒513-0059 三重県鈴鹿市林崎町1033-2
アクセス	●伊勢鉄道「鈴鹿」駅下車 徒歩25分
関係施設	・ファミリーマート鈴鹿林崎町店 ・JA鈴鹿駐車場
点呼時間	・第1点呼「9:45」 ・第2点呼「10:05」 ・先頭通過予測「10:15」

■ 全体MAP



- 大会審判は中継所西側、J A 鈴鹿の駐車場を利用

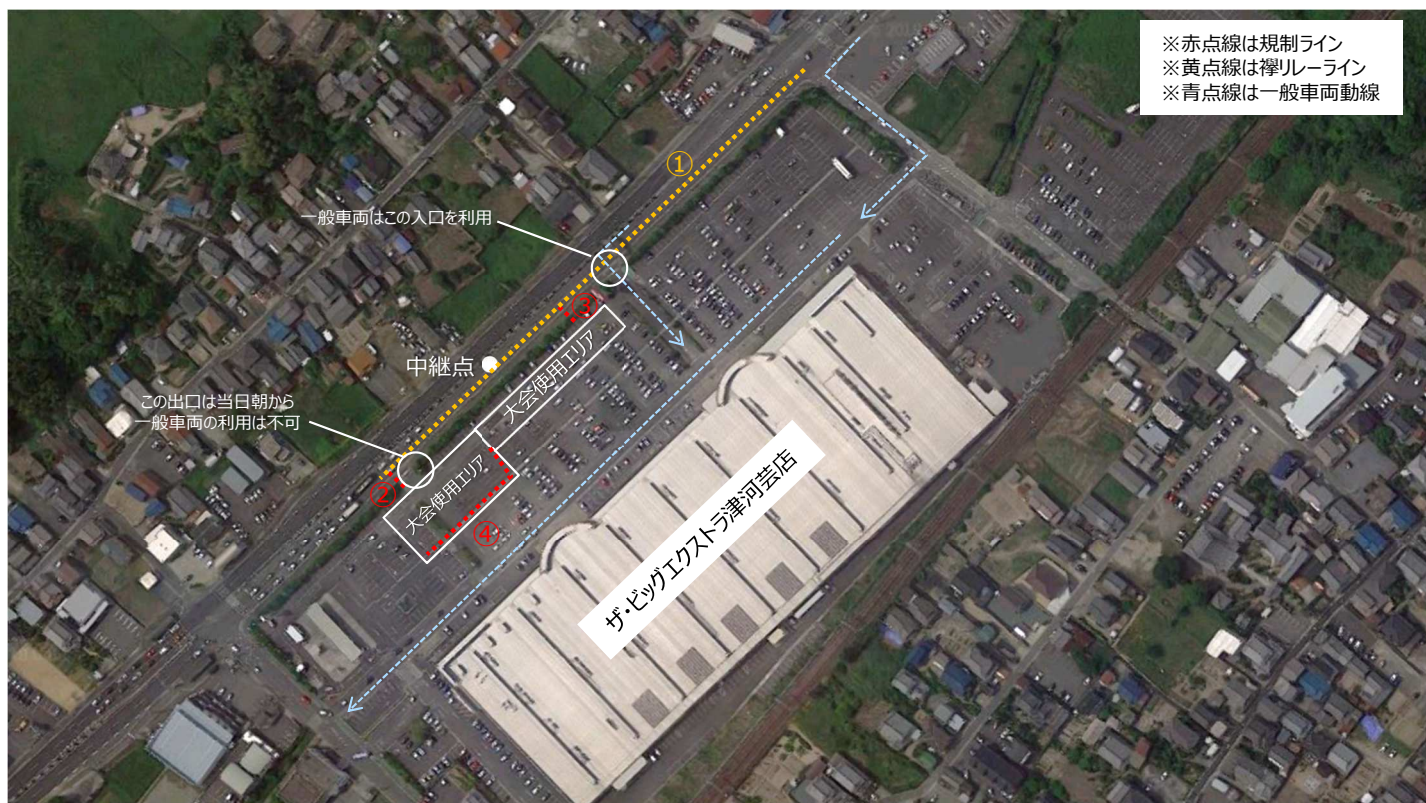
■ 第5中継所 ■

■ 中継所情報



区 間	第5区 12.4km 「鈴鹿市林崎町～津市河芸町」
場 所	国道23号 ザ・ビッグエストラ津河芸店
住 所	〒510-0305 三重県津市河芸町中別保100
アクセス	●近鉄「豊津上野」駅下車 徒歩5分
関係施設	ザ・ビッグエストラ津河芸店
点呼時間	・第1点呼「10:21」 ・第2点呼「10:41」 ・先頭通過予測「10:51」

■ 全体MAP

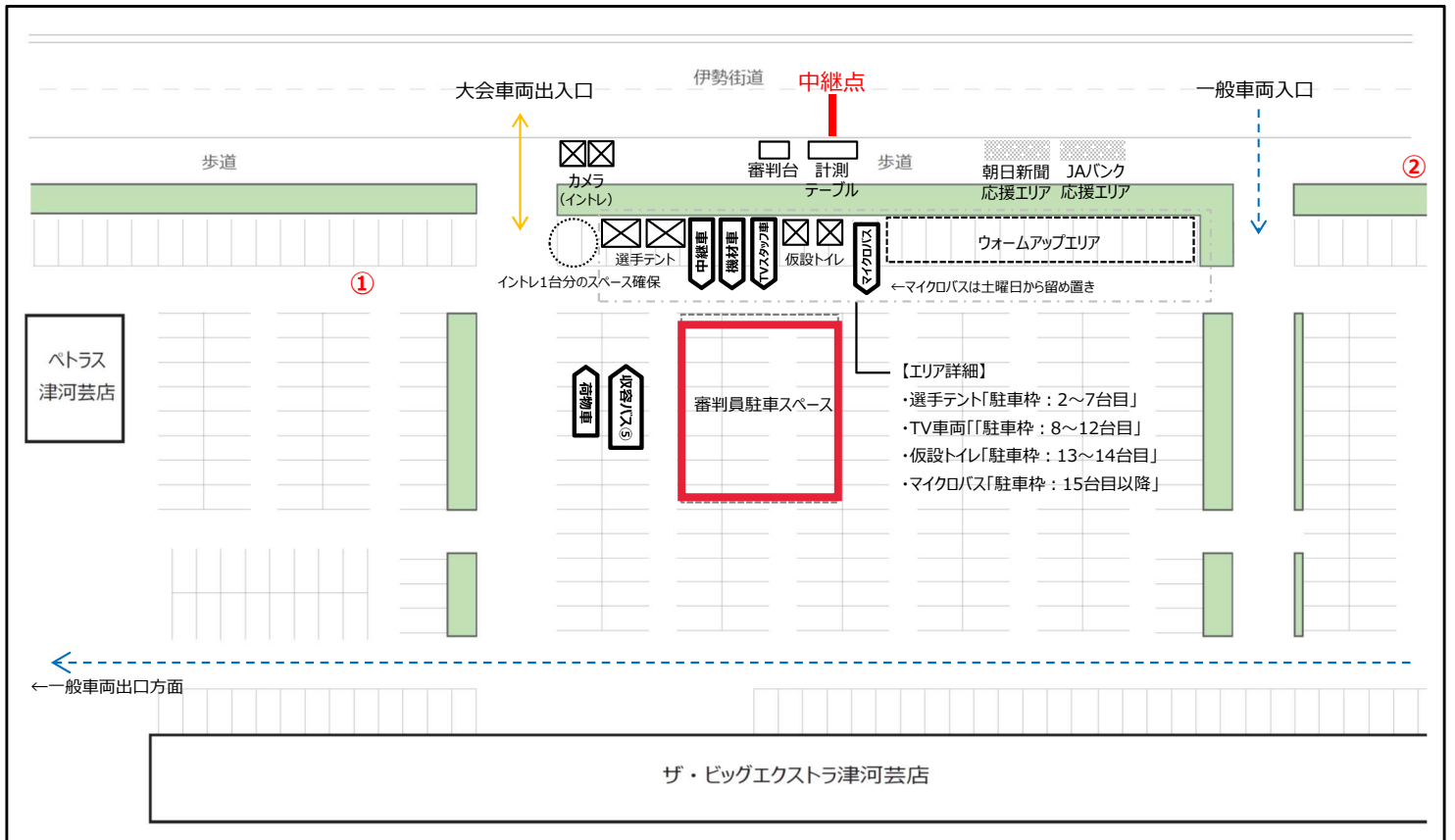


※ 審判用の駐車場は大会使用エリア内。詳細は次ページに図示

■ 第5 中継所詳細レイアウト ■

■ ザ・ビッグエクストラ津河芸店

← 大会車両動線 ← 一般車両動線



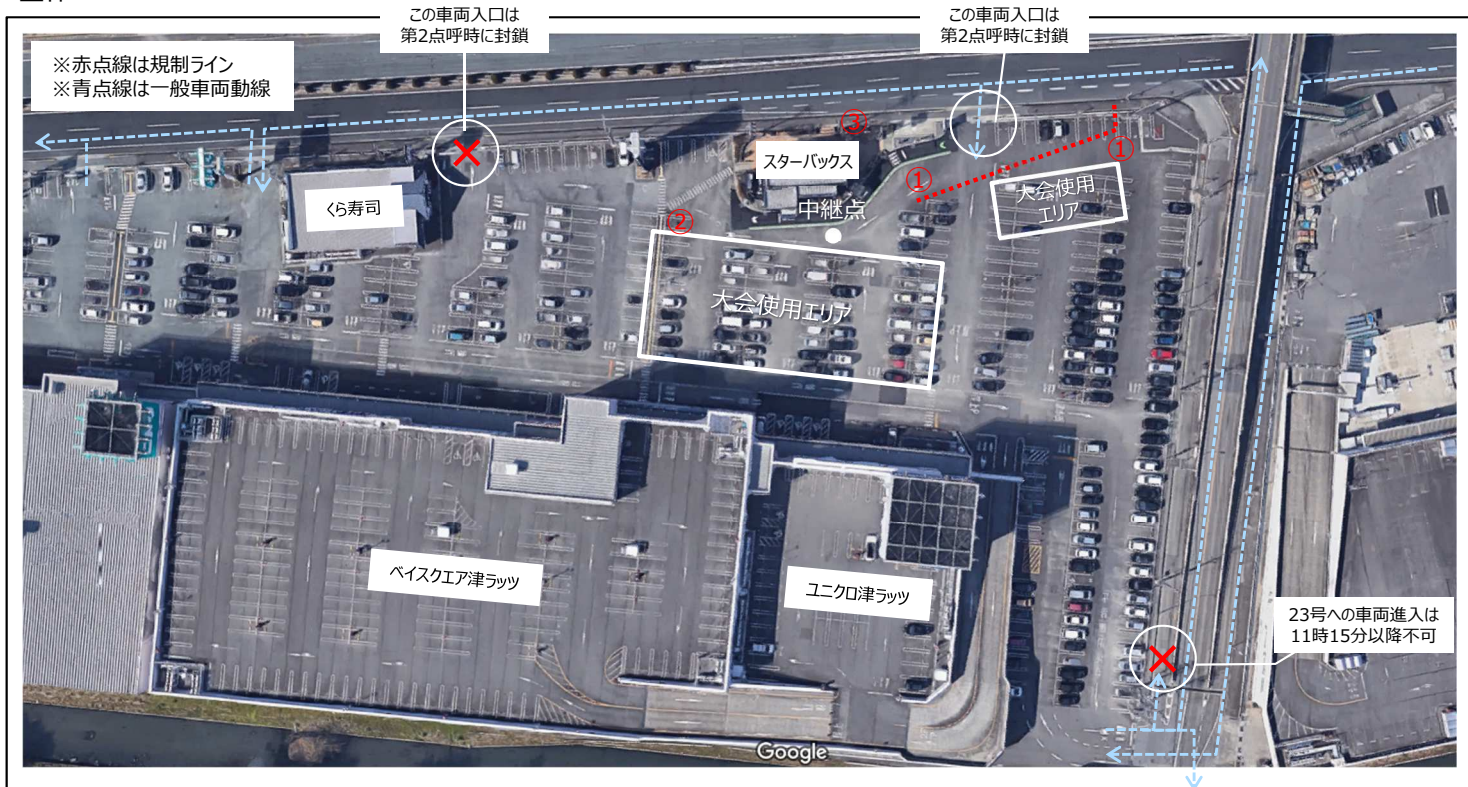
■ 第6中継所 ■

■ 中継所情報



区 間	第6区 12.8km 「津市河芸町～津市藤方」
場 所	国道23号 ベイスクエア津ラッツ
住 所	〒514-0815 三重県津市藤方716
アクセス	<ul style="list-style-type: none"> ● JR「高茶屋」駅下車 徒歩30分 ● 近鉄またはJR「津」駅下車 三重交通バス「米津」行「米津（ラッツ前）」下車すぐ
関係施設	ベイスクエア津ラッツ ・ユニクロ津ラッツ ザ・ビッグ津藤方店
点呼時間	・第1点呼「10:59」 ・第2点呼「11:19」 ・先頭通過予測「11:29」

■ 全体MAP



- 大会審判は、津ラッツ南側にある津ポート第5 駐車場を利用

■ 津ボート駐車場 ■

■ 競艇駐車場図



※大会審判は、津ラッツ南側の津ボート第5駐車場を利用

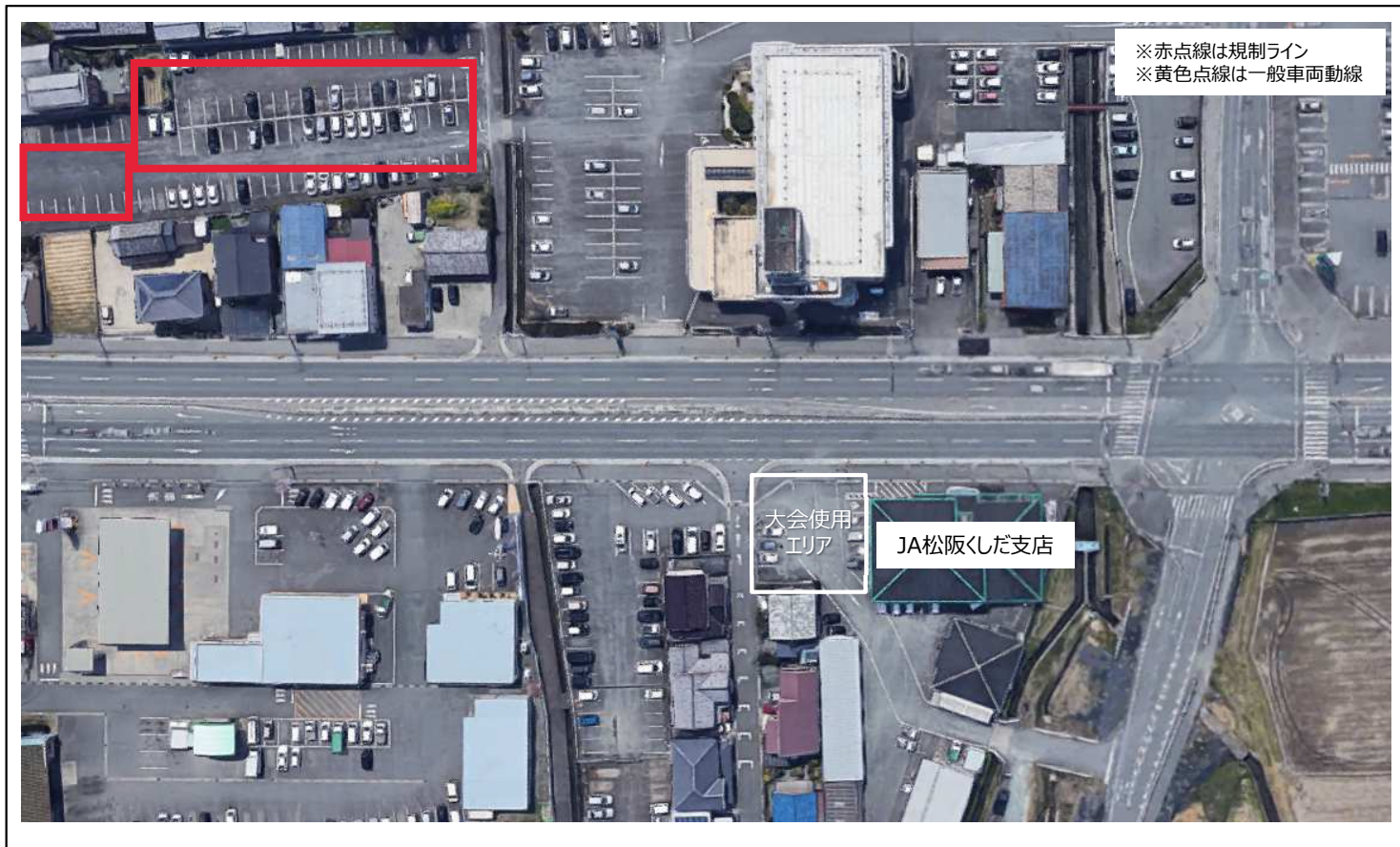
■ 第7中継所 ■

■ 中継所情報



区 間	第7区 17.6km 「津市藤方～松阪市豊原町」
場 所	県道37号 JA松阪前
住 所	〒515-0205 三重県松阪市豊原町1043-1
アクセス	●近鉄「櫛田」駅下車 徒歩3分
関係施設	JA松阪くしだ支店
点呼時間	・第1点呼「11:53」 ・第2点呼「12:13」 ・先頭通過予測「12:23」

■ 全体MAP



赤枠が駐車スペース。一般客も使用可能